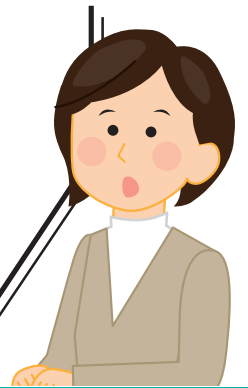


ご存知ですか？

介護費用の自己負担額は

1人 **平均** 494万円です*



1
介護にかかる費用の総額
平均**1,421万円**のうち
公的介護保険でカバーされるのは
平均**927万円**です。

残りの**平均494万円***を
ご自身やご家族で
準備いただくことが**必要**です。



2
約**500万円**も
自分たちで準備しないと
いけないのか!!

介護を考える

1人あたり
ということはお…



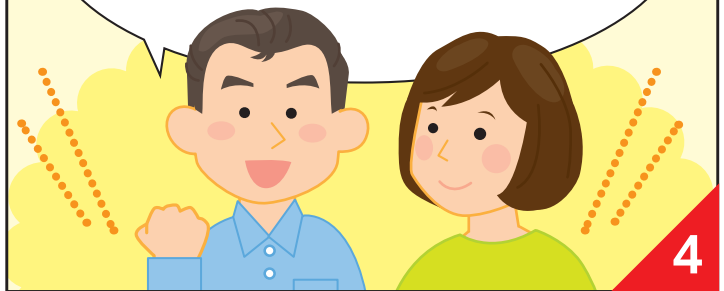
夫婦2人だと
約**1,000万円!!**

3



子どもにお金のことで
負担をかけたくないし
介護のこと、今から考えよう!

4



* 公的介護保険サービスを受けるための自己負担費用を含めた金額です。

** (公財)生命保険文化センター「平成30年度 生命保険に関する全国実態調査」、厚生労働省「介護給付費等実態統計令和2年度10月審査分」をもとにアフラック作成

ご準備がまだであれば、自己負担の一部を介護保険で準備しませんか？

お得な
お知らせ

一般的に少しでも**早いうち**に加入すると、保険料を抑えられます！
さらにインターネットで申し込むと**もっとお得**に！

保険料の
お見積もりが
できます

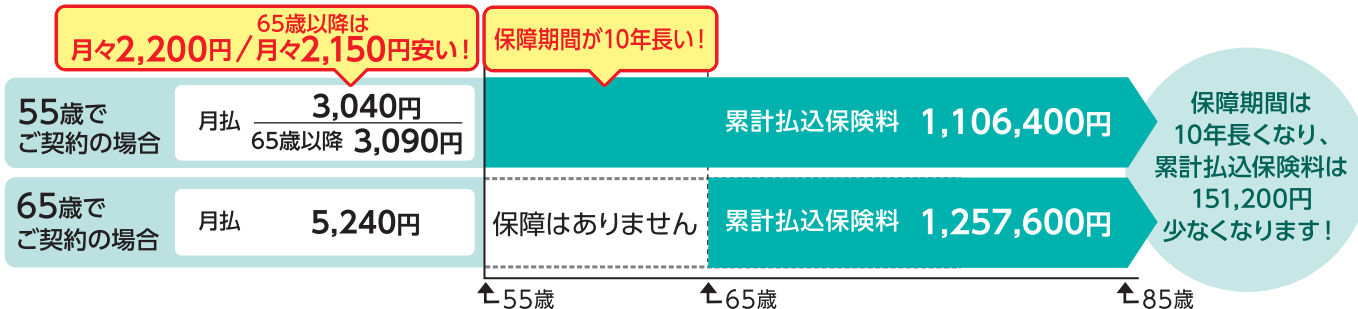
詳しくは裏面をご覧ください▶



介護保険にいつか入るなら**今**です!

一般的には1歳でも早く契約した方が保険料負担が少ないため、**少しでも早いうちに加入すると、保障期間は長く、総支払保険料はお安くなります!**

例 月払保険料を85歳まで支払った場合の比較(男性) ●55歳でご契約の場合:55歳~65歳 団体取扱、65歳~85歳 個別取扱
●65歳でご契約の場合:個別取扱



さらにお得!

インターネットで申し込むと、**WEB割引が適用されます!**

例 55歳でインターネットでご契約の場合と65歳で個別取扱でご契約の場合の85歳までの累計保険料の比較(男性)
●55歳の場合:団体取扱 特定団体インターネット割引特約付き 65歳で退職、個別取扱に変更した場合
●65歳の場合:個別取扱



保険料のお見積もりができます

85歳はご加入からの累計払込保険料を比較するために用いた年齢です。85歳以降も、保障および保険料の払い込みは続きます。

■アフラックのしっかり頼れる介護保険 1型/基準介護年金額30万円/要介護1一時金10万円/要介護2一時金10万円/月払/保険期間・保険料払込期間:終身
※ご退職後もWEB割引は適用したまま継続することができます。 ※ご退職後は個別料率の保険料に変更となります。ただし、OB団体がある場合は、ご退職後もOB団体に加入することで「団体取扱(団体料率)」で継続できます。OB団体に未加入または脱退された場合やOB団体とアフラックとの団体取扱契約が終了した場合は個別取扱契約となります。 ※健康状態によっては、記載の保険料と異なる保険料となる場合があります(保険料が割増となる場合があります)。お申込み後にアフラックから送付する書面をご確認ください。 ※契約年齢などによっては、契約後短時間で受取可能な給付金総額が累計払込保険料総額を下回る場合がありますのでご注意ください。

ご注意! インターネットから介護保険のお申込みができるのは**60歳まで**です。

●今回ご案内の介護保険●

アフラックの介護保険は公的介護保険制度連動で分かりやすい保障内容です!!

介護状態に合わせて保障する



契約年齢 満18歳~満79歳

ポイント 1 要介護1以上に認定された場合一時金をお支払いします

ポイント 2 要介護3以上に認定されている場合介護年金をお支払いします

ポイント 3 要介護1以上に認定された場合以後の保険料のお払込みは不要です

記載している保障内容・保険料は2022年6月現在のものです。 ●商品の詳細は「パンフレット」「契約概要」をご覧ください。

お問い合わせ・お申込みは
(募集代理店) (アフラックは代理店制度を採用しております)

(引受保険会社)

Aflac アフラック

東京第二法人営業部
〒100-0005 東京都千代田区丸の内1-6-1 丸の内センタービル19F
Tel.03-6311-5095

AF006-2022-0418 7月5日(230705)